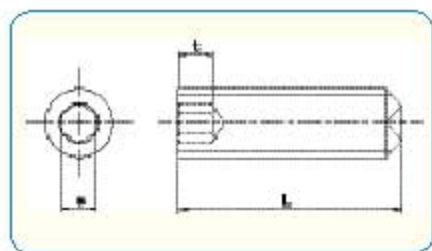


内六角凹端固定螺钉

ISO 4029 / JIS B1177 / DIN 916



●材料

SUS 316L 不锈钢 A4



	M3	M4	M5	M6	M8	M10	M12
s	1.5	2	2.5	3	4	5	6
t	2	2.5	3	3.5	5	6	8

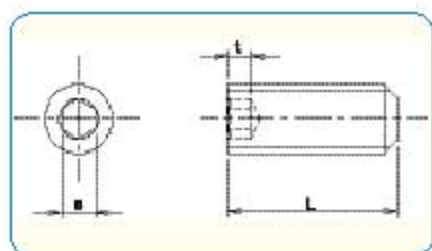


RoHS Directive Compliance

		件 / 箱					
L \ d	M3	M4	M5	M6	M8	M10	M12
3	200						
4	200	200					
5	200	200	200				
6	200	200	200	100			
8	200	200	200	100	100		
10	200	200	200	100	100	100	
12	200	200	200	100	100	100	100
14	200	200	200	100	100		
15	200	200	200	100	100	100	100
16	200	200	200	100	100	100	100
18	200	200	200	100	100	100	100
20	200	200	200	100	100	100	100
25		200	200	100	100	100	100
30		200	200	100	100	100	100
35			200	100	100	100	100
40			200	100	100	100	100
45				100	100	100	100
50				100	100	100	100
60						100	100

内六角平端固定螺钉

ISO 4026 / JIS B1177 / DIN 913



●材料

SUS 316L 不锈钢 A4



	M16	M20	M24
s	8	10	12
t	10	12	15



RoHS Directive Compliance

		件 / 箱		
L \ d	M16	M20	M24	
16	30			
20	30	15		
25	30	15		
30	30	15		
35	30	15		
40	30	15	10	

		件 / 箱		
L \ d	M16	M20	M24	
45	30	15		
50	30	15	10	
60	30	15	10	
70	30	15		
80	30	15	10	
100	30	15	10	